



GÎTE COSYMÉDOC - LE PIAN-MEDOC - MARGAUX MÉDOC TOURISME

GÎTE COSYMÉDOC - LE PIAN- MEDOC

Location de vacances pour 4 personnes au Pian-Medoc -
Margaux Médoc Tourisme

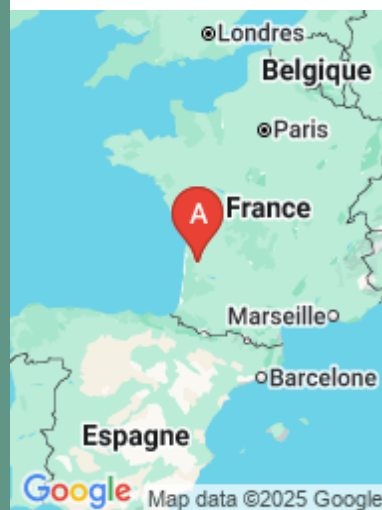
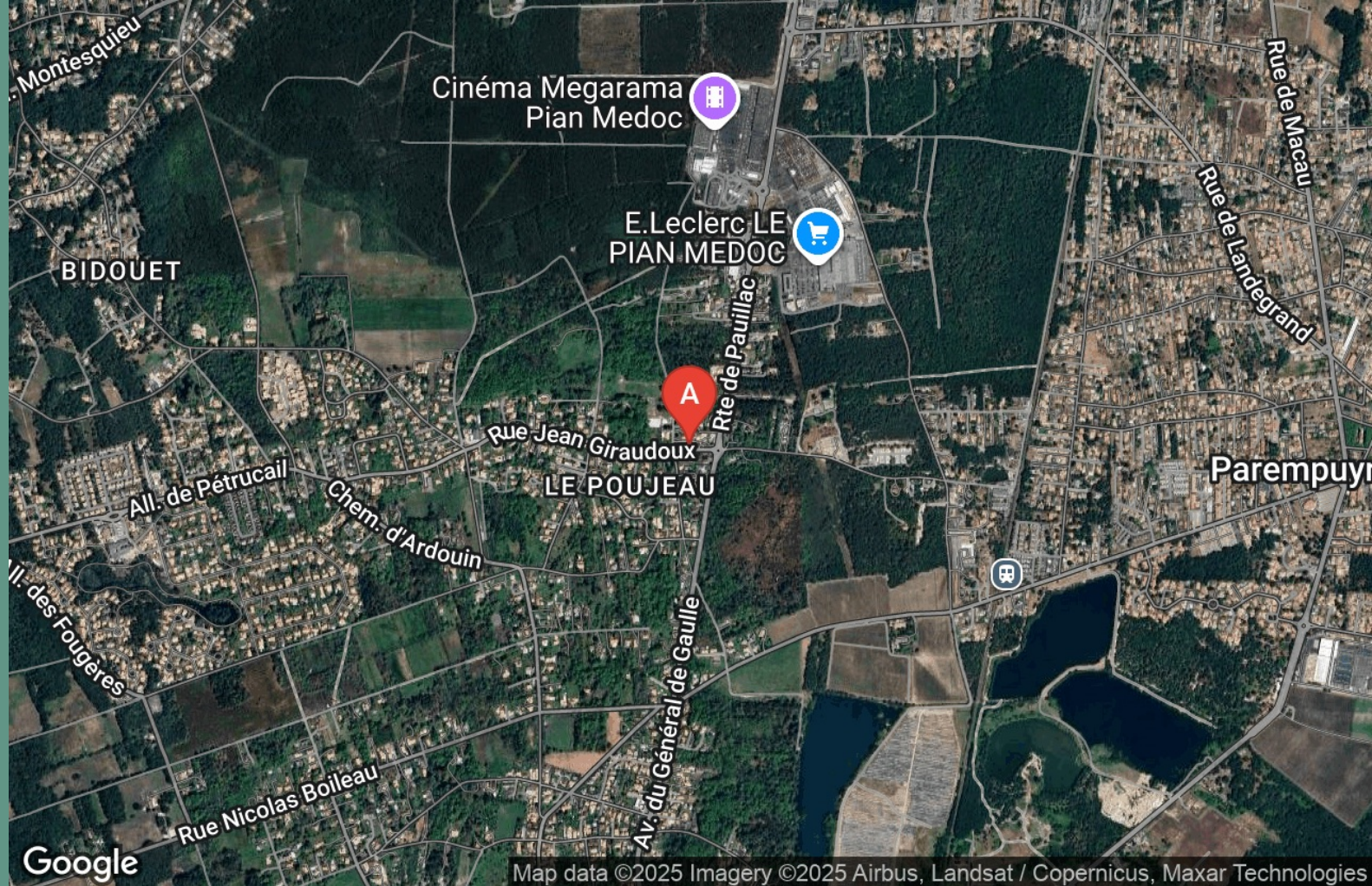
<https://cosymedoc.fr>



Rosemonde GONDAT

+33 6 16 58 93 06

A Gîte Cosymédoc - Le Pian-Medoc: 747 Rue
Jean Giraudoux 33290 LE PIAN-MEDOC





Gîte Cosymédoc - Le Pian-Medoc



Maison



4

personnes
(Maxi: 6 pers.)



2

chambres



0

m2

Cosymédoc est une charmante maison, située aux portes du Médoc sur la route des vins.

Maison avec véranda d'environ 80m² et 400m² de terrain, 2 Chambres pour 4 personnes.

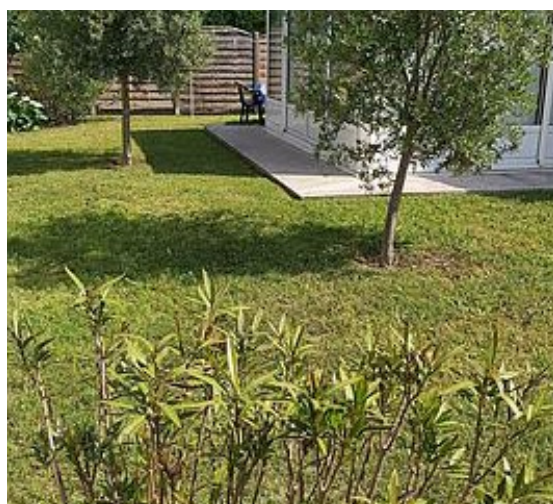
Située sur la Commune du Pian Médoc, nous vous proposons une maison récente et conviviale pour séjourner aux portes du Médoc (départ de la route des Vins du Médoc)

A 12km du Centre de Bordeaux (Place Gambetta), à 2km de la Gare de Parempuyre (liaison tramway, liaison Gare de Bordeaux , Soulac, le Verdon, Mérignac).

A 300 m de la maison, un arrêt de Bus dessert vers la place Ravezies de Bordeaux,

A proximité d'un centre commercial, vous y trouverez tous les commerces nécessaires (Leclerc, Picard.), des restaurants (Régent, la Boucherie, French Burgers, etc.), ainsi que des distractions (Cinéma, Bowling)

Vous pouvez également rayonner vers l'océan et serez à une cinquantaine de minutes en voiture de Lacanau ou du Bassin d'Arcachon



Pièces et équipements

Chambres	Chambre(s): 2 Lit(s): 0 dont lit(s) 1 pers.: 0 dont lit(s) 2 pers.: 3	
Salle de bains / Salle d'eau	Salle de bains avec douche Sèche serviettes Salle(s) de bains (avec baignoire): 1	Sèche cheveux
WC	WC: 1 WC indépendants	
Cuisine	Cuisine Combiné congélation Four à micro ondes Réfrigérateur	Plancha Four Lave vaisselle
Autres pièces	Salon Véranda	Séjour
Media	Chaîne Hifi Wifi	Télévision
Autres équipements	Lave linge privatif Matériel de repassage	Sèche linge privatif
Chauffage / AC	Chauffage Climatisation	
Exterieur	Jardin privé Terrain clos	Salon de jardin
Divers		

Infos sur l'établissement



Communs



Activités



Réseaux

Accès Internet



Stationnement

Parking



Services

Location de draps et/ou de linge



Extérieurs

Plan d'eau

A savoir : conditions de la location

Arrivée	10h00 - 12h00
Départ	14h30 - 17h30
Langue(s) parlée(s)	Français
Annulation/Prépaiement/Dépot de garantie	30 % a la réservation par virement bancaire. Les Chèques Vacances (ANCV) sont acceptés. Le solde à régler 1 MOIS avant le sejour par virement bancaire. Fournir obligatoirement : - Attestation d'assurance RESPONSABILITE CIVILE VILLEGIATURE - Cauton de 500 euros non encaissée à remettre le jour de la remise des clés.
Moyens de paiement	Chèques bancaires et postaux Chèques Vacances Virement bancaire
Ménage	Forfait ménage obligatoire : 70 euros
Draps et Linge de maison	Location des draps et serviettes sur demande : 30 € pour les 3 lits par séjour de 7 jours
Enfants et lits d'appoints	Lit bébé
Animaux domestiques	Les animaux ne sont pas admis.

Tarifs (au 05/12/25)

Gîte Cosymédoc - Le Pian-Medoc

2 nuits minimum Tarif pour 4 personnes

Tarifs en €:	Tarif 1 nuit en semaine (L, M, M, J, D)	Tarif 1 nuit en weekend (V ou S)	Tarif 2 nuits weekend (V+S)	Tarif 7 nuits semaine
--------------	--	-------------------------------------	--------------------------------	-----------------------

Aucun tarif renseigné (contactez le propriétaire)

Mes recommandations

Vignoble et Gastronomie

Randonnées et balades

OFFICE DE TOURISME MARGAUX MÉDOC TOURISME

WWW.MARGAUX-TOURISME.COM



Jules & John

☎ +33 5 33 95 00 34

1 route de Pauillac

💻 <https://www.jules-et-john.fr>

0.5 km

📍 LE PIAN-MEDOC



Le concept de chez Jules & John est simple et efficace : associer Jules et sa boulangerie avec du pain frais pétri sur place, ainsi que d'alléchantes viennoiseries et pâtisseries à John qui offre un espace de restauration, proposant des burgers à l'américaine et des salades revisitées. Jules, le boulanger vous invite à découvrir toute une gamme de pains traditionnels et spéciaux, de viennoiseries croustillantes et fondantes, de succulentes pâtisseries et de sandwiches, du traditionnel jambon-beurre au régional magret-courgettes grillées. Chez le Chef John, c'est vous qui, selon l'humeur du jour, créez votre propre menu qui prend alors des allures festives où la texture envahit votre palais et vous transporte outre Atlantique. Des burgers et salades oui, mais à deux conditions : qu'ils soient faits maison et qu'ils bousculent les traditions !



Les Attelages du Poujeau

☎ +33 6 50 39 46 10

526 chemin du Petit Poujeau

0.3 km

📍 LE PIAN-MEDOC



On rejoint Joël et ses chevaux, ce sont eux qui vont nous guider aujourd'hui ! Une grande journée se prépare. Notre hôte du jour n'en est pas à son coup d'essai, c'est un meneur expérimenté qui est aussi compétiteur en attelage. Mais cette fois-ci, il va laisser le temps filer à l'allure naturelle du cheval, histoire de profiter comme il se doit de ces instants sur les très beaux chemins du Médoc. L'élégante et authentique calèche, tirée par un Frison, nous attend donc à l'heure dite : il va nous conduire jusqu'au lac de Paloumey où on fera une très agréable pause-déjeuner les yeux dans l'eau. En plus de ces journées charmantes pour un pique-nique, Joël propose d'autres circuits de randonnées calèche en pleine nature ou même d'animer des événements particuliers.



Cinéma Mégarama

☎ +33 5 56 10 17 50

Route de Pauillac

💻 <http://pian.megarama.fr/FR/9/cinema-m>

0.4 km

📍 LE PIAN-MEDOC



Chaque jour un programme riche nous propose de passer des heures douces devant le grand écran Plonger le nez dans un gobelet de pop-corn juste pour humer son parfum régressif, glisser dans un fauteuil confortable, se sentir encore mieux qu'à la maison, attendre les premiers déliés de lumière sur l'écran, retenir son souffle : la séance peut commencer ! Sur la route de Pauillac, au Mégarama du Pian-Médoc, je choisis la séance et le film qui me fait envie et j'oublie tout le reste. Avec les cartes d'abonnement ciblées, je n'en rate pas une miette, et je reste à l'affût des dernières nouveautés du 7ème art. C'est un petit rituel immuable, que l'on aime partager avec les copains ou la famille. Chaque jour un programme riche nous propose de passer des heures douces devant le grand écran : drame, action, aventure, romance, animation ... Avec un son au top issu des dernières technologies ...



Métropolis

☎ +33 5 56 51 38 42

Route de Pauillac

💻 <http://lepianmedoc.metropolis-bowling-l>

0.4 km

📍 LE PIAN-MEDOC



Entrer dans l'air du jeu indoor, savourer des montées d'adrénaline dans un décor totalement futuriste, rire et se défier le temps d'une partie, passer des moments géniaux en famille ou entre amis. Au Métropolis Bowling Laser du Pian-Médoc, on teste toutes les formules au gré des envies : laser blade, bowling, jeux d'arcade et billard. On choisit son clan avant d'affronter ses adversaires pour une partie de laser blade improvisée. Décor unique (fumigènes, musique, lumière, tout est fait pour nous plonger dans l'ambiance !), vêtu d'un équipement très réaliste, on se perd dans le dédale de ce labyrinthe interactif. Côté bowling, même les plus jeunes peuvent jouer pour de vrai grâce aux glissières escamotables. On nous laisse même le choix de la couleur : en version classique la journée ou en mode fluo le soir ...



Demi-journée Mehari en Médoc par Wine Hôte

☎ +33 6 12 70 38 30# +33 6 17 97 10

63

14 Rue Claude Debussy

💻 <https://www.winehote.fr/>

3.6 km

📍 LE PIAN-MEDOC



Balade en Méhari électrique (ou berline) au travers des vignobles, des châteaux, des forêts et des marais constitutifs des paysages médocains. Arrêt au château Angludet ou Marquis de Terme pour déguster un verre de vin au cœur du domaine. Halte de 15 minutes au château Margaux, emblème iconique de l'appellation Margaux. Les principaux châteaux de ces appellations sont parcourus et commentés par votre guide. La balade se conclut par la visite du château Des Graviers en AOC Margaux Bio – Cru Artisan à Arsac avec une dégustation. Cette visite est très orientée sur la culture Bio, la biodynamie et le réchauffement climatique. Votre guide connaît parfaitement les villages et les itinéraires communaux, il est titulaire du diplôme WSET niveau 3 vous permettant de poser toutes les questions sur le vignoble et la vinification des vins en appellation Margaux et Haut Médoc.

Mes recommandations (suite)

Vignoble et Gastronomie

Randonnées et balades

OFFICE DE TOURISME MARGAUX MÉDOC
WWW.MARGAUX-TOURISME.COM



Forêt de Pins au Pian-Médoc

+33 5 56 58 76 19

Rue Pasteur

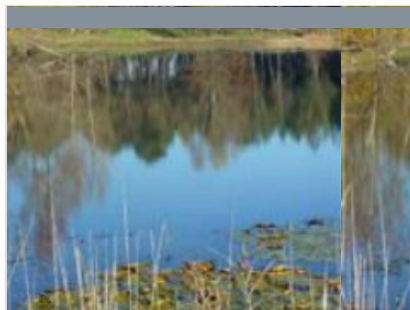
<http://www.cc-medoc-estuaire.fr>

3.0 km

LE PIAN-MEDOC



Qu'il est plaisant de parcourir les chemins de la boucle des pins pianaise : le soleil qui filtre entre les feuillages, le chant des oiseaux qui s'éparpillent, la douce torpeur de la marche. Si les pins maritimes font partie du paysage de la lande Médocaine, on y côtoie également quelques beaux spécimens de feuillus (châtaigniers, bouleaux) et des chênes-lièges (les enfants sont toujours ravis d'effleurer sa tendre écorce et c'est aussi l'occasion de leur faire deviner à quoi elle peut servir). Sur toute la commune, la forêt a envahi l'espace, les résineux qui la composent y sont largement représentés. Il faut dire qu'historiquement au Pian-Médoc, le pin servait à la production de gemme (sève de pin), une activité locale très importante. Aujourd'hui ce sont les hommes qui veillent avec respect sur ces ombres familières, pour que ce poumon végétal essentiel soit à jamais préservé.



La boucle des pins

+33 5 56 58 76 19

3.1 km

LE PIAN-MEDOC



On peut approcher un paysage de carte postale le temps d'une randonnée sur la Boucle des pins. La forêt de pins est un panorama typique de la lande médocaine, on peut approcher ce paysage de carte postale le temps d'une randonnée sur la Boucle des pins. Au Pian Médoc, c'est une visite qui se prépare : il faudra prévoir quelques heures de marche (une heure de vélo) dans l'ombre rassurante des grands arbres et un pique-nique gourmand pour l'étape au plan d'eau de Jousta. On chemine ainsi au gré des essences des splendides résineux (historiquement le pin servait à la production de gemme), chênes-lièges aux écorces tendres, bouleaux en robes blanches, châtaigniers et autres splendeurs de la forêt ... Ce sont des moments reposants en communion totale avec la nature : lever les yeux et observer les cimes qui se perdent dans le ciel médocain, écouter la musique des feuillages ...



Marais de Ludon

+33 5 56 58 76 19

<http://www.cc-medoc-estuaire.fr>

4.3 km

LUDON-MEDOC



C'est un monde à part qui se cache dans les marais de Ludon. On entre ici dans un environnement tout à fait unique où un petit peuple d'insectes se meuvent en toute discrétion entre les racines et les feuillages des plantes hygrophiles. Des hectares de marais formés au fil des siècles sur les tourbières naturelles, alimentés par les crues et les marées de la Garonne : c'est un ballet incessant qui se joue afin de préserver ces zones humides où une faune et une flore adaptée fourmillent dans le plus grand des secrets. Cet équilibre fragile, il faut le préserver. Mais il ne demande qu'à être raconté ... Ainsi, avec un peu de chance (et beaucoup de patience) on pourra y observer ses habitants : amphibiens et poissons, oiseaux et mammifères, reptiles et insectes qui se cachent, nichent et se nourrissent entre les roseaux.



Parc et pigeonnier du château d'Agassac

+33 5 57 88 15 47

15 rue du Château d'Agassac

<http://www.agassac.com>

2.8 km

LUDON-MEDOC



Parc du Château Giscours

+33 5 57 97 09 09

10 route de Giscours

<http://www.chateau-giscours.fr>

6.8 km

LABARDE



Mes recommandations (suite)

Vignoble et Gastronomie

Randonnées et balades

OFFICE DE TOURISME MARGAUX MÉDOC TOURISME
WWW.MARGAUX-TOURISME.COM



Château Margaux

+33 5 57 88 83 83
B.P. 31

<http://www.chateau-margaux.com>

11.6 km
MARGAUX-CANTENAC



Port de Lamarque

+33 5 56 58 76 19

17.7 km
LAMARQUE



Parc du château Lanessan

+33 5 56 58 94 80
Route Départementale D2
<http://www.lanessan.com>

20.6 km
CUSSAC-FORT-MEDOC

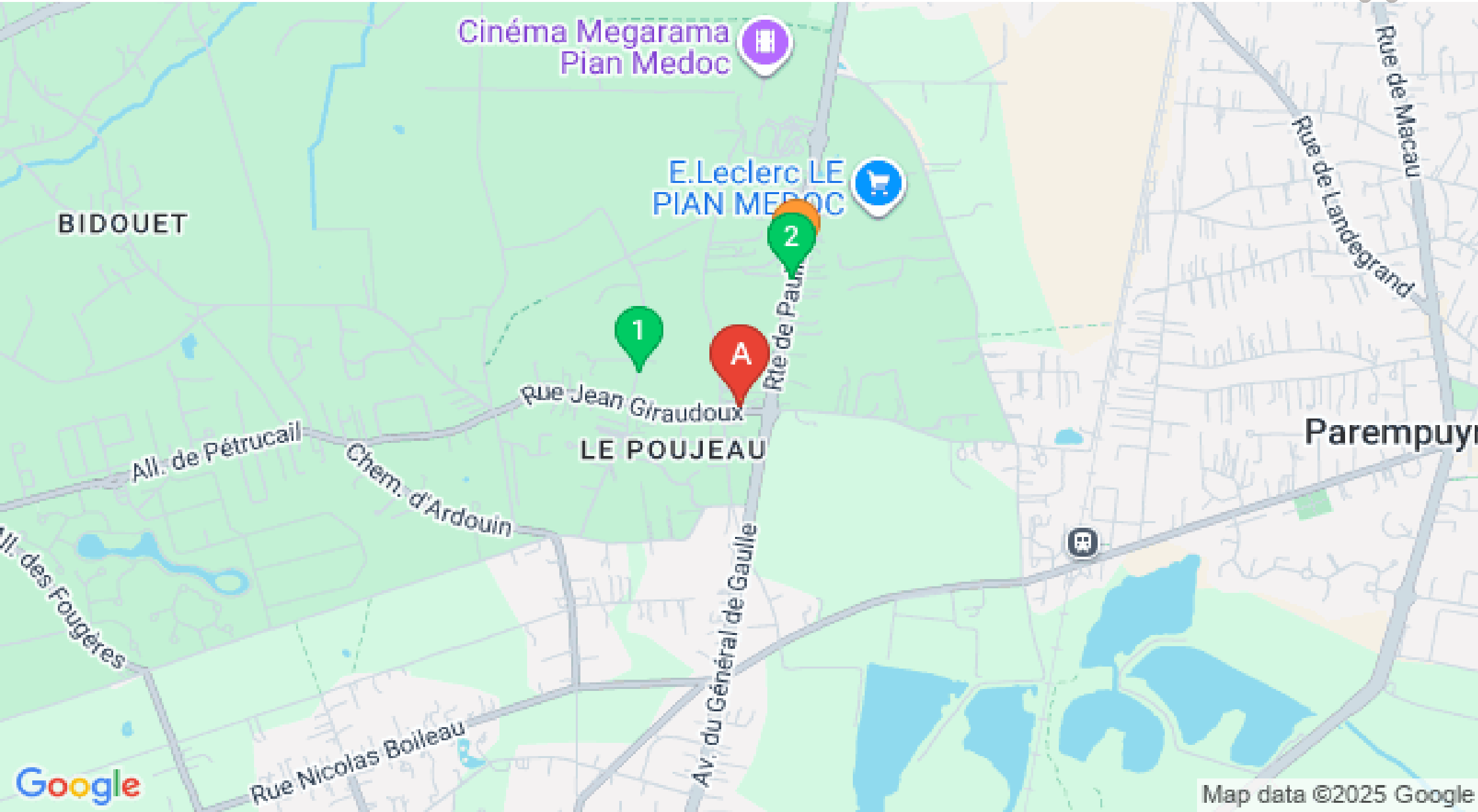


Musée du Cheval

+33 5 56 58 94 80
Château Lanessan Route
Départementale D2
<http://www.lanessan.com>

20.6 km
CUSSAC-FORT-MEDOC





Mes recommandations
(suite)

